



Στο υπερταμείο 10.000 ακίνητα των ΔΕΚΟ

Η μεταφορά τους στοχεύει στην άμεση και αποτελεσματική αξιοποίηση, με σκοπό την αύξηση των εσόδων. Το εναλλακτικό σενάριο για τα 6.500 ακίνητα της ΔΕΗ

ΣΕΛ. 5



ΕΓΚΛΩΒΙΣΜΕΝΟΙ ΓΙΑ ΧΡΟΝΙΑ

Εως και τέσσερα χρόνια περιμένουν να πάρουν σύνταξη 15.000 δικαιούχοι που ήταν ασφαλισμένοι σε περισσότερα από ένα ασφαλιστικά ταμεία. Τι σχεδιάζει η ηγεσία του υπουργείου Εργασίας

ΣΕΛ. 4

Real money



ΚΥΡΙΑΚΗ

17.2.2019

www.real.gr



ΣΕΛ. 12

Η ΣΥΝΤΑΓΗ ΤΗΣ ΕΠΙΤΥΧΙΑΣ

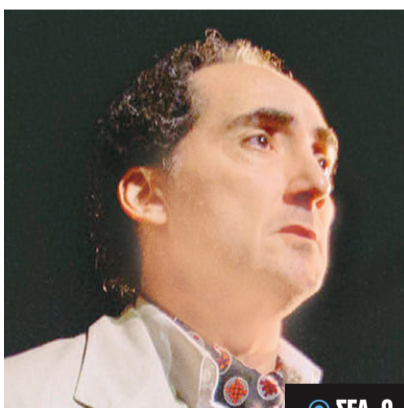
Η βορειοελλαδίτικη εταιρεία Minerva, στο τιμόνι της οποίας βρίσκεται η Αναστασία Λαδένη, αντιστέκεται στην κρίση, συνεχίζει την υγιή πορεία της και ανοίγει τα φτερά της στις ξένες αγορές



Ποιοι κερδίζουν και ποιοι χάνουν την προστασία

ΣΕΛ. 3

της πρώτης κατοικίας από τους πλειστηριασμούς



ΣΕΛ. 9

Ο ΤΕΝΟΡΟΣ ΠΟΥ ΕΠΕΝΔΥΕΙ ΣΤΗΝ ΚΥΛΛΗΝΗ

Ο Ελληνογερμανός μουσικός Γιάννης Οικονόμου και το fund Deutsche Invest Equity Partners ετοιμάζουν πολυτελή ξενοδοχειακή μονάδα και θεματικό πάρκο στις χρυσές ακτές της δυτικής Πελοποννήσου

Προστασία υπό όρους και με «ήπιους» κόφτες, για τουλάχιστον 180.000 δανειολήπτες που έχουν λάβει στεγαστικά, καταναλωτικά και επιχειρηματικά δάνεια συνολικής αξίας 10 δισ. ευρώ με εγγύηση την πρώτη κατοικία, προβλέπει η «συμβιβαστική» και για τις δύο πλευρές συμφωνία κυβέρνησης-τραπεζών και το «μπαλάκι» της διαπραγμάτευσης μεταφέρθηκε πλέον στο γήπεδο των δανειστών. Η πρόταση τις επόμενες ημέρες θα εξεταστεί ενδελεχώς από τις νομικές υπηρεσίες των εποπτικών Αρχών της Φρανκφούρτης, προκειμένου να υπολογιστούν οι επιπτώσεις στα κεφάλαια των ελληνικών τραπεζών. Δικαίωμα ένταξης στη ρύθμιση θα έχουν οι δανει-

Τα μυστικά του νέου «νόμου Κατσέλη»

ολήπτες των οποίων το υπόλοιπο του μη εξυπηρετούμενου δανείου δεν ξεπερνά τα 130.000 ευρώ. Οχι το καθαρό ποσό, αλλά το κεφάλαιο συν τους τόκους! Πρόκειται για έναν σημαντικό κόφτη, που πετά εκτός ρύθμισης πά-

νω από 20.000 δανειολήπτες. Ωστόσο, και πάλι η ρύθμιση ωφελεί 145.000 μη εξυπηρετούμενα στεγαστικά δάνεια και 40.000-45.000 επιχειρηματικά και καταναλωτικά. Η επιδότηση της δόσης από το Δημόσιο δεν θα

είναι η ίδια για όλα τα δάνεια, αλλά θα διαμορφώνεται κλιμακωτά. Απαραίτητη προϋπόθεση το δάνειο να ήταν σε καθυστέρηση 90 ημερών την 31η Δεκεμβρίου 2018. Τι θα γίνει με όσους έχουν ενταχθεί στον υφιστάμενο νόμο Κατσέλη και δεν έχει εκδικαστεί η υπόθεσή τους; Για όσους έχουν πραγματική αδυναμία πληρωμής, λόγω χαμηλών εισοδημάτων και έλλειψης πρόσθετης ακίνητης και κινητής περιουσίας, θα προβλεφθεί η ένταξή τους στο νέο πλαίσιο, με το δέλεαρ της κρατικής επιδότησης. Το «κούρεμα» του δανείου δεν θα είναι οριζόντιο. Συνδέεται με το υπόλοιπο του δανείου και την αξία του ακινήτου και θα αφορά το ποσό πάνω από το 120% του υπολοίπου του δανείου.



Εσύ πόσες φορές αποταμίευες σήμερα;

Με τη νέα Υπηρεσία Αποταμίευσης "Pay & Save", αποταμιεύετε εύκολα κάνοντας τις καθημερινές σας αγορές με τη χρεωστική σας κάρτα.

Γιατί κάθε αγορά σας, στρογγυλοποιείται στο πλησιέστερο €1 ή στα €5 και η διαφορά μεταφέρεται στον αποταμιευτικό σας λογαριασμό.

Ενεργοποιήστε την σε ένα κατάστημα Πειραιώς ή μέσω winbank web banking. Μάθετε περισσότερα στο 18 2 18 ή στο www.piraeusbank.gr

ΤΡΑΠΕΖΑ ΠΕΙΡΑΙΩΣ

