

Τα αποτελέσματα παρουσιάζονται σε επίπεδο συνολικού δείγματος. Αναλύσεις σε σημαντικά υποκοινά (πχ δημογραφικά στοιχεία, ψηφοφόροι κομμάτων κλπ) και συγκεκριμένες ερωτήσεις συμπεριλαμβάνονται στην πλήρη έκθεση της έρευνας/μελέτης

3

## ΕΙΚΟΝΑ ΔΡΩΝΤΩΝ: Δείκτες Αξιολόγησης Προσώπων / Πολιτικών Αρχηγών

- I. Καταλληλότερος Πρωθυπουργός (καθ' υπόδειξη/ δίπολο)
- II. Εικόνα Πολιτικών Αρχηγών
- III. Δημοτικότητα / Εικόνα Μελών Κυβέρνησης
- IV. Δημοτικότητα / Εικόνα Αυτοδιοικητικών προσώπων σε Κεντρικούς Δήμους & Περιφέρειες
- V. Εικόνα δημόσιων προσώπων *Πρόεδρος της Δημοκρατίας - Αρχιεπίσκοπος Αθηνών και Πάσης Ελλάδος - Πρόεδρος της Βουλής των Ελλήνων,*

---

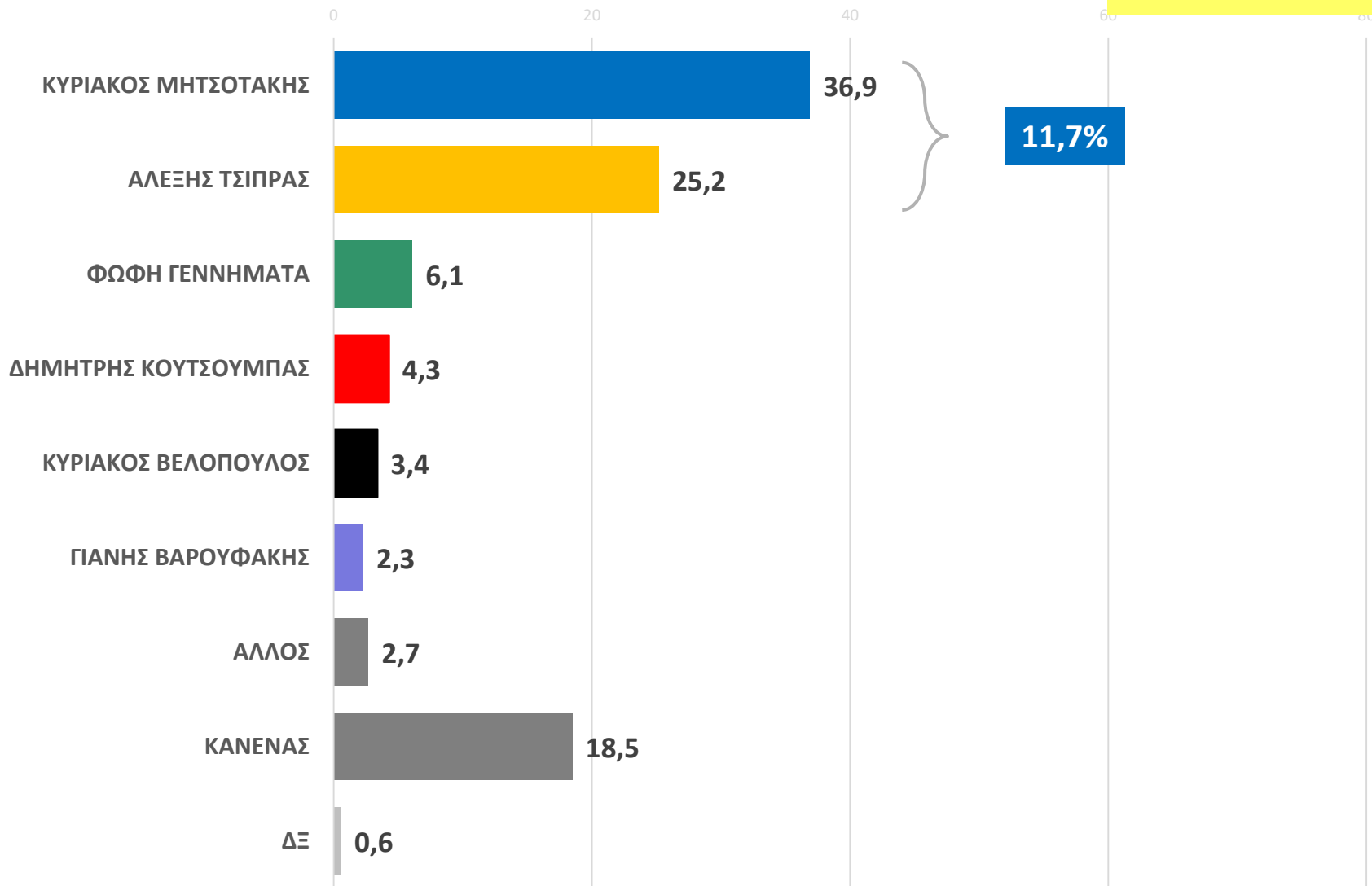
## I. Καταλληλότερος πρωθυπουργός (καθ' υπόδειξη & δίπολο)

# I. Καταλληλότερος Πρωθυπουργός – Καθ' υπόδειξη

Θα σας δείξω τώρα μια κάρτα με τα ονόματα των πολιτικών αρχηγών των κομμάτων και θα ήθελα να μου πείτε ποιος από αυτούς κατά τη γνώμη σας είναι ο καταλληλότερος για Πρωθυπουργός της χώρας;

Σύνολο ερωτηθέντων (N=2000)

ΔΕΚΕΜΒΡΙΟΣ 2019



3

%

# I. Καταλληλότερος Πρωθυπουργός – Καθ’ υπόδειξη

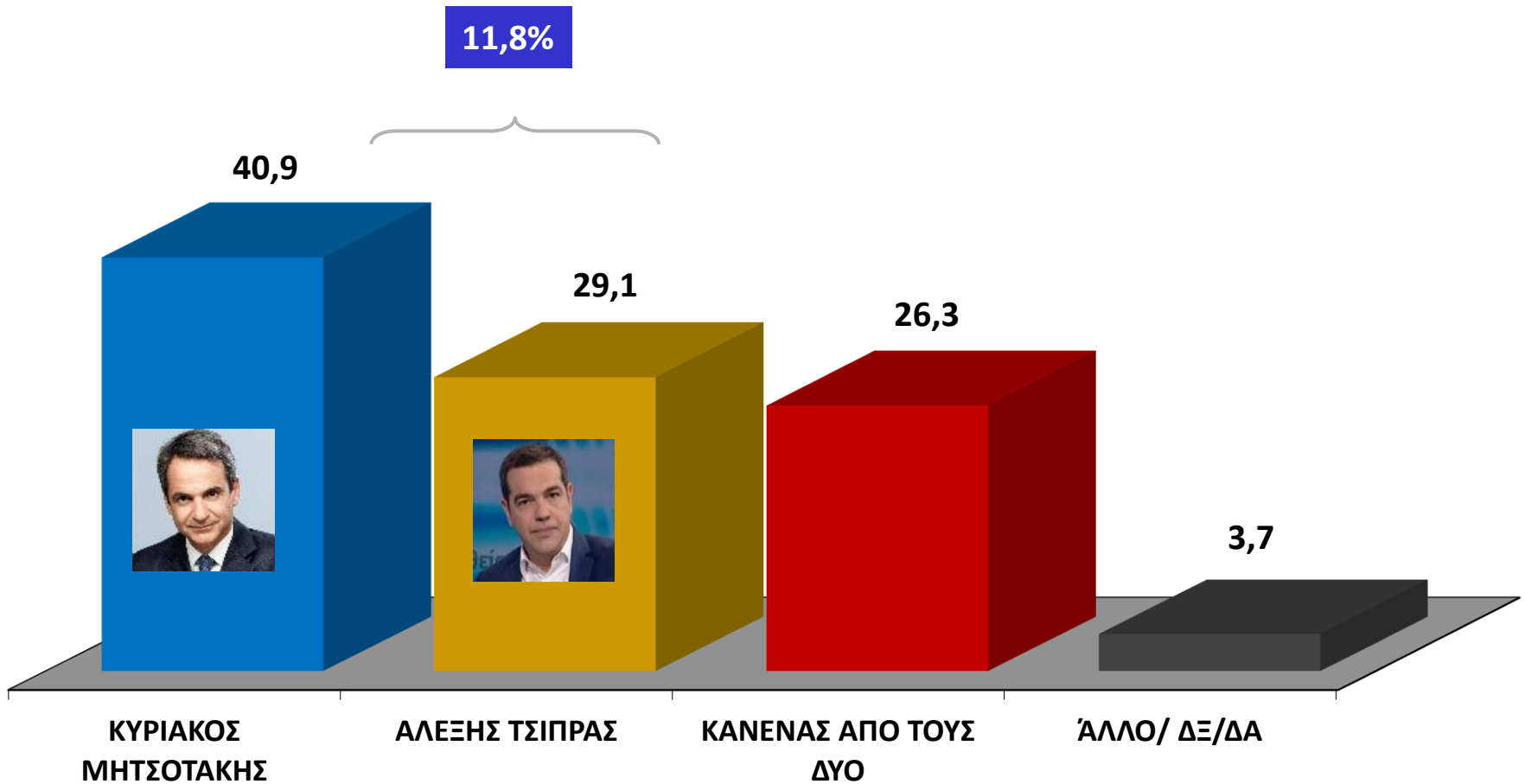
Θα σας δείξω τώρα μια κάρτα με τα ονόματα των πολιτικών αρχηγών των κομμάτων και θα ήθελα να μου πείτε ποιος από αυτούς κατά τη γνώμη σας είναι ο καταλληλότερος για Πρωθυπουργός της χώρας;  
 Ψηφοφόροι Βουλευτικών Εκλογών Ιουλίου 2019

	ΣΥΝΟΛΟ ΕΡΩΤΗΘΕΝΤΩΝ (N=2000)	ΨΗΦ. ΝΔ ΙΟΥΛ. '19 (N=723)	ΨΗΦ. ΣΥΡΙΖΑ ΙΟΥΛ. '19 (N=578)	ΨΗΦ. ΚΙΝΑΛ ΙΟΥΛ. '19 (N=149)	ΨΗΦ. ΚΚΕ ΙΟΥΛ. '19 (N=96)	ΨΗΦ. ΕΛ. ΛΥΣΗ ΙΟΥΛ. '19 (N=67)	ΨΗΦ. ΜΕΡΑ 25 ΙΟΥΛ. '19 (N=63)	ΑΔΙΕΥΚΡΙΝΙ ΣΤΗ ΨΗΦΟΣ (N=226)
<b>ΚΥΡΙΑΚΟΣ ΜΗΤΣΟΤΑΚΗΣ</b>	<b>36,9</b>	90,5	4,2	4,9	1,7	14,7	0,7	12,3
<b>ΑΛΕΞΗΣ ΤΣΙΠΡΑΣ</b>	<b>25,2</b>	1,1	79,5	8,4	2,7	0	20,2	2,7
<b>ΦΩΦΗ ΓΕΝΝΗΜΑΤΑ</b>	<b>6,1</b>	0,5	0,8	73,7	1,3	0	0	2,5
<b>ΔΗΜΗΤΡΗΣ ΚΟΥΤΣΟΥΜΠΑΣ</b>	<b>4,3</b>	0	1,1	0,6	79,2	0	0	0,4
<b>ΚΥΡΙΑΚΟΣ ΒΕΛΟΠΟΥΛΟΣ</b>	<b>3,4</b>	1,5	0,8	0	0,6	67,2	0	1,5
<b>ΓΙΑΝΗΣ ΒΑΡΟΥΦΑΚΗΣ</b>	<b>2,3</b>	0,1	1,4	0	0	0	50,6	2,1
<b>ΑΛΛΟΣ</b>	<b>2,7</b>	0,6	0,6	2,3	0,6	2,5	6,9	2,9
<b>ΚΑΝΕΝΑΣ</b>	<b>18,5</b>	5,7	11,6	10,2	12,9	13,2	18,7	72,6
<b>ΔΞ</b>	<b>0,6</b>	0	0,1	0	1	2,4	2,9	3,1

# I. Καταλληλότερος Πρωθυπουργός – Δίπολο

Θα ήθελα να σας ρωτήσω τώρα μεταξύ .... του Κυριάκου Μητσοτάκη και .... του Αλέξη Τσίπρα ποιος από τους δύο θεωρείτε ότι θα ήταν καταλληλότερος για Πρωθυπουργός της χώρας;

Σύνολο ερωτηθέντων (N=2000)



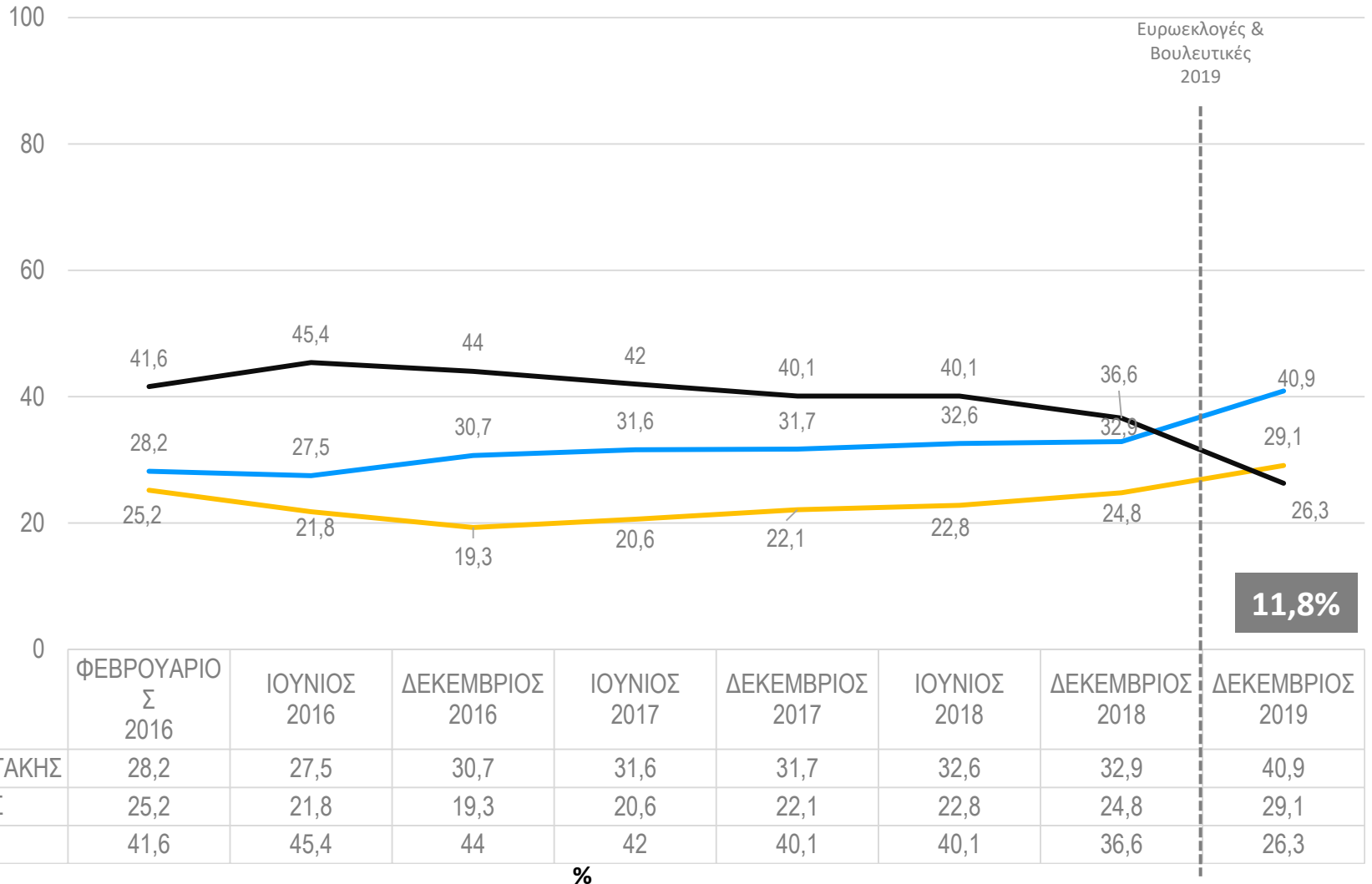
3

%

# I. Καταλληλότερος Πρωθυπουργός – Δίπολο

Θα ήθελα να σας ρωτήσω τώρα μεταξύ .... του Κυριάκου Μητσοτάκη και .... του Αλέξη Τσίπρα ποιος από τους δύο θεωρείτε ότι θα ήταν καταλληλότερος για Πρωθυπουργός της χώρας;

Διαχρονικά Στοιχεία



**11,8%**

3

# I. Καταλληλότερος Πρωθυπουργός – Δίπολο

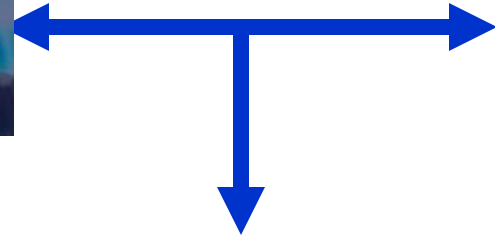
Θα ήθελα να σας ρωτήσω τώρα μεταξύ ... του Κυριάκου Μητσοτάκη και ... του Αλέξη Τσίπρα ποιος από τους δύο θεωρείτε ότι θα ήταν καταλληλότερος για Πρωθυπουργός της χώρας;

Ψηφοφόροι Βουλευτικών Εκλογών Ιουλίου 2019

## ΨΗΦΟΦΟΡΟΙ ΝΔ



1,3%



93,8%

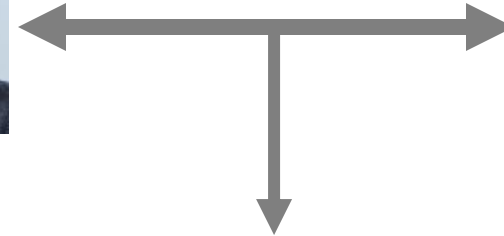


ΚΑΝΕΝΑΣ  
ΑΠΟ ΤΟΥΣ  
ΔΥΟ  
4,4%

## ΨΗΦΟΦΟΡΟΙ ΣΥΡΙΖΑ



4,9%



84,1%



ΚΑΝΕΝΑΣ  
ΑΠΟ ΤΟΥΣ  
ΔΥΟ  
9,6%

---

## II. Εικόνα πολιτικών αρχηγών/ Δημοτικότητα



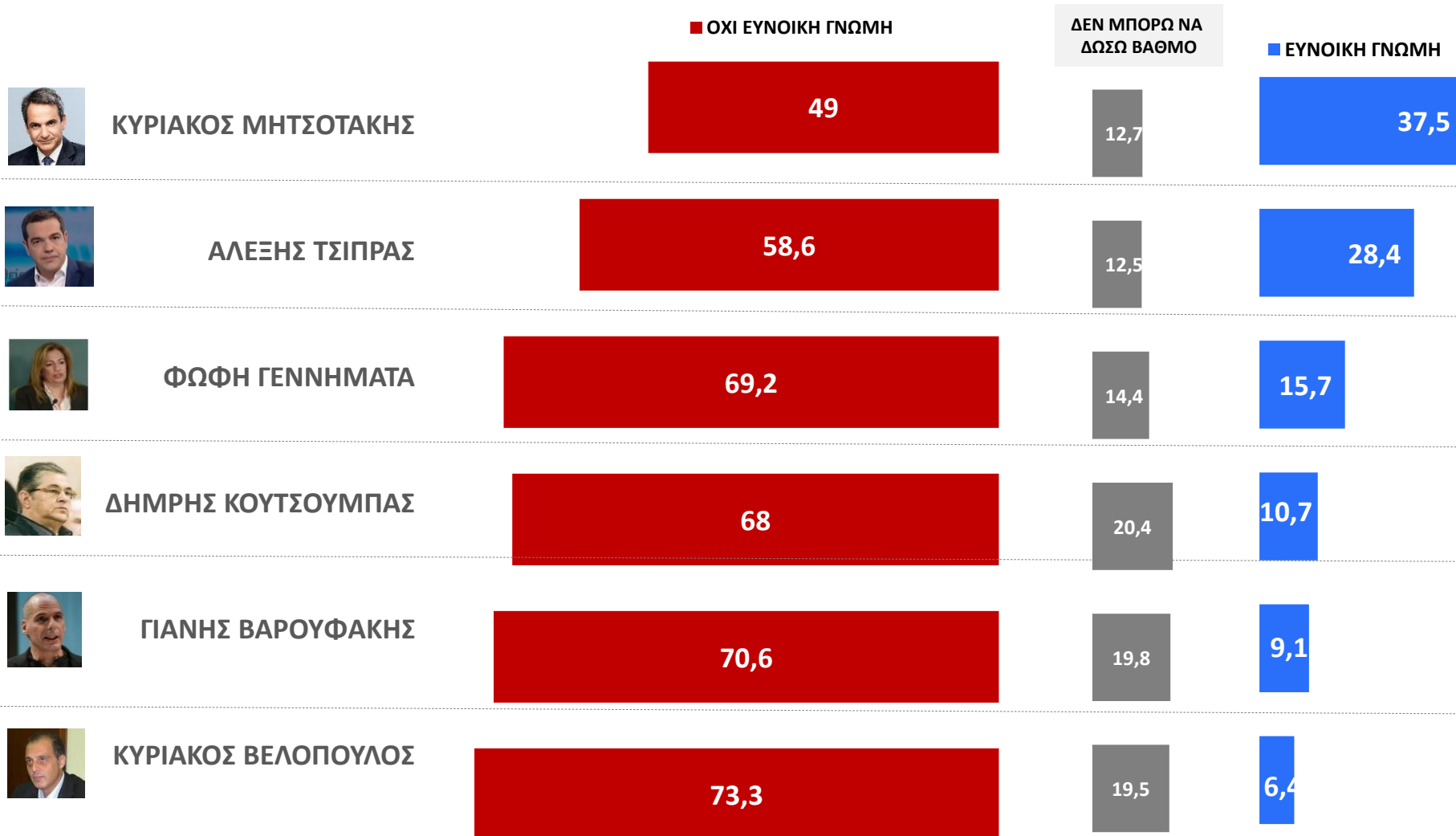
## II. Εικόνα πολιτικών αρχηγών - Θετικές / Αρνητικές κρίσεις

Θετικές κρίσεις : «Είναι από τους καλύτερους & Ευνοϊκή γνώμη»

Αρνητικές κρίσεις : «Όχι ευνοϊκή γνώμη»

Σύνολο ερωτηθέντων (N=2000)

### ΔΗΜΟΤΙΚΟΤΗΤΑ ΠΟΛΙΤΙΚΩΝ ΑΡΧΗΓΩΝ



### III. Εικόνα /Δημοτικότητα μελών Κυβέρνησης- Υπουργών

---

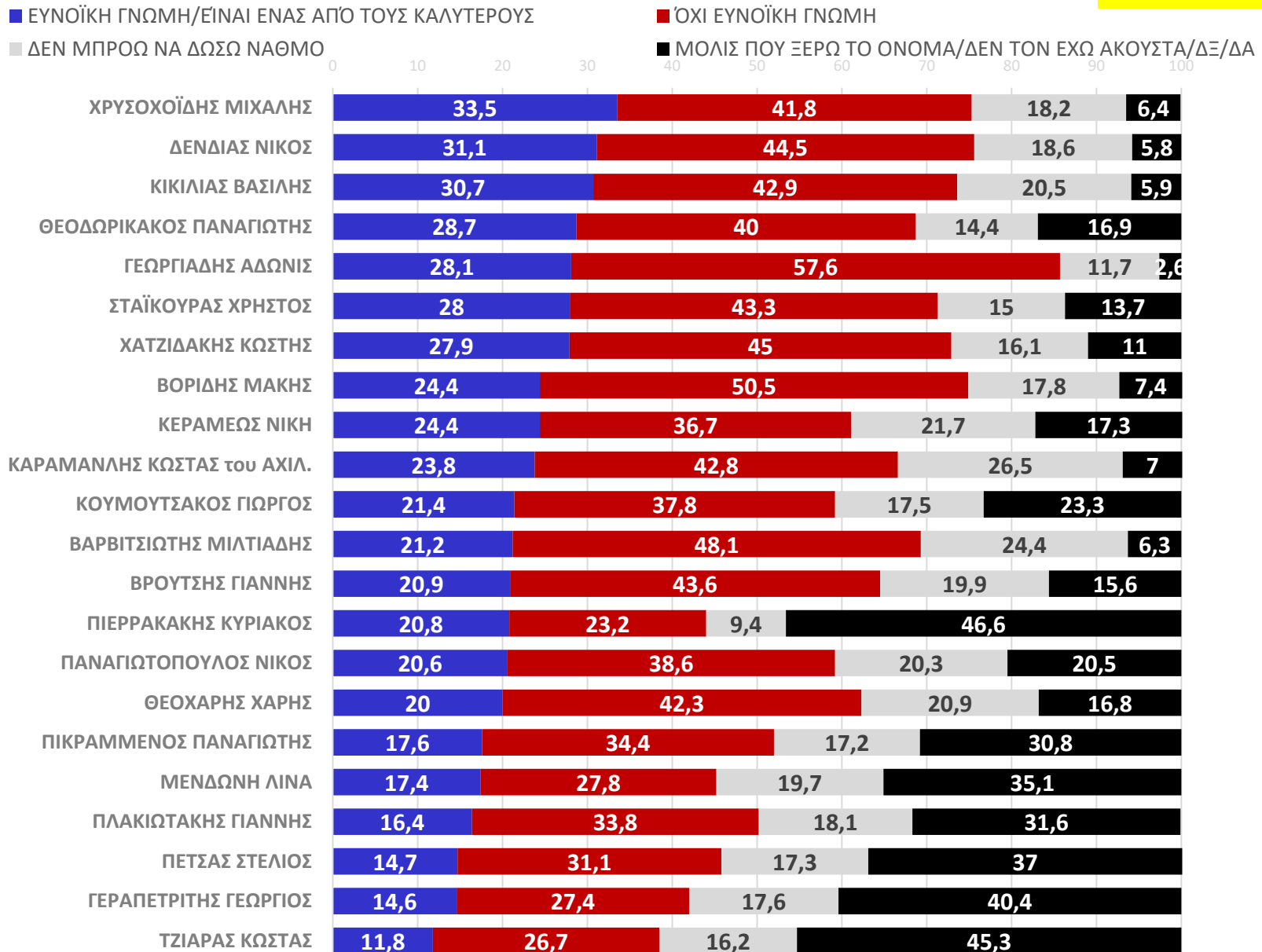
## Σύνολο Ψηφοφόρων

### III. Εικόνα μελών Κυβέρνησης (Υπουργοί –Αναπληρωτές- Κυβερνητικός εκπρόσωπος)

Θετικές κρίσεις ("Είναι από τους καλύτερους & ευνοϊκή γνώμη") Αρνητικές κρίσεις ("Όχι ευνοϊκή γνώμη")

Σύνολο ερωτηθέντων N=2000

Δεκέμβριος 2019



---

## IV. Εικόνα/ Δημοτικότητα Αυτοδιοικητικών προσώπων σε Κεντρικούς Δήμους & Περιφέρειες

# IV. Κεντρικά Αυτοδιοικητικά πρόσωπα- Εικόνα

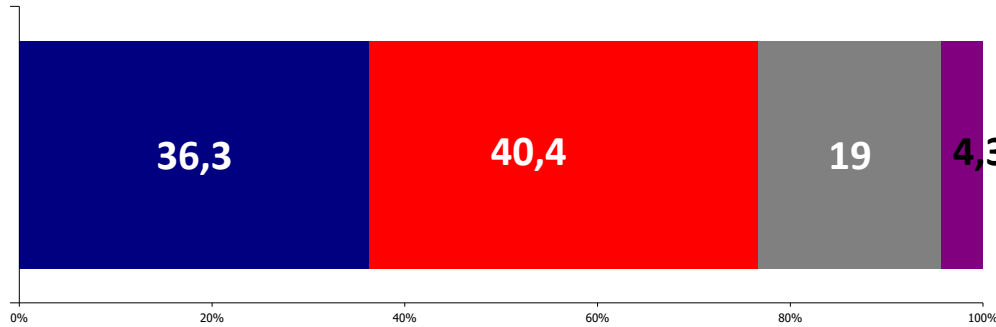
Σύνολο ερωτηθέντων (N=2000)

%

- ΕΥΝΟΙΚΗ ΓΝΩΜΗ/ΕΙΝΑΙ ΕΝΑΣ ΑΠΟ ΤΟΥΣ ΚΑΛΥΤΕΡΟΥΣ
- ΔΕΝ ΜΠΟΡΩ ΝΑ ΔΩΣΩ ΒΑΘΜΟ

- ΟΧΙ ΕΥΝΟΪΚΗ ΓΝΩΜΗ
- ΜΟΛΙΣ ΠΟΥ ΞΕΡΩ/ΔΕΝ ΕΧΩ ΑΚΟΥΣΤΑ/ΔΞ/ΔΑ

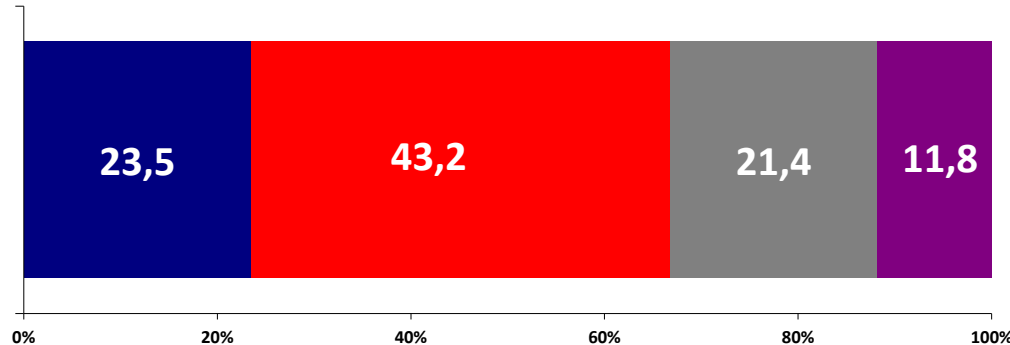
Κώστας  
Μπακογιάννης-  
*Δήμαρχος Αθηναίων*



- ΕΥΝΟΙΚΗ ΓΝΩΜΗ/ΕΙΝΑΙ ΕΝΑΣ ΑΠΟ ΤΟΥΣ ΚΑΛΥΤΕΡΟΥΣ
- ΔΕΝ ΜΠΟΡΩ ΝΑ ΔΩΣΩ ΒΑΘΜΟ

- ΟΧΙ ΕΥΝΟΪΚΗ ΓΝΩΜΗ
- ΜΟΛΙΣ ΠΟΥ ΞΕΡΩ/ΔΕΝ ΕΧΩ ΑΚΟΥΣΤΑ/ΔΞ/ΔΑ

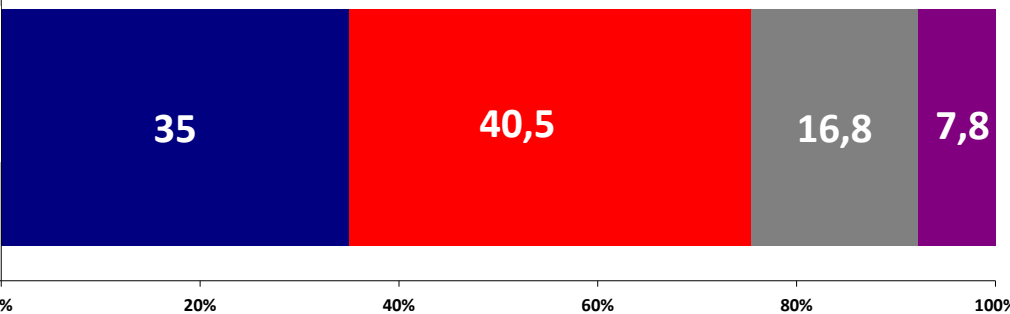
Γιώργος Πατούλης-  
*Περιφερειάρχης Αττικής*



- ΕΥΝΟΙΚΗ ΓΝΩΜΗ/ΕΙΝΑΙ ΕΝΑΣ ΑΠΟ ΤΟΥΣ ΚΑΛΥΤΕΡΟΥΣ
- ΔΕΝ ΜΠΟΡΩ ΝΑ ΔΩΣΩ ΒΑΘΜΟ

- ΟΧΙ ΕΥΝΟΪΚΗ ΓΝΩΜΗ
- ΜΟΛΙΣ ΠΟΥ ΞΕΡΩ/ΔΕΝ ΕΧΩ ΑΚΟΥΣΤΑ/ΔΞ/ΔΑ

Απόσ.Τζιτζικώστας -  
*Περιφερειάρχης Κεντρικής  
Μακεδονίας*



## V. Εικόνα/ Δημοτικότητα Δημόσιων Προσώπων

---

*Πρόεδρος της Δημοκρατίας  
 Αρχιεπίσκοπος Αθηνών και Πάσης Ελλάδος  
 Πρόεδρος της Βουλής των Ελλήνων*

## V. Εικόνα δημοσίων προσώπων

### Πρόεδρος της Δημοκρατίας κ. Π. Παυλόπουλος

Θετικές κρίσεις ("Είναι από τους καλύτερους & ευνοϊκή γνώμη")

Αρνητικές κρίσεις ("Όχι ευνοϊκή γνώμη")

Σύνολο ερωτηθέντων (N=2000)

■ ΕΥΝΟΙΚΗ ΓΝΩΜΗ/ΕΙΝΑΙ ΕΝΑΣ ΑΠΟ ΤΟΥΣ ΚΑΛΥΤΕΡΟΥΣ

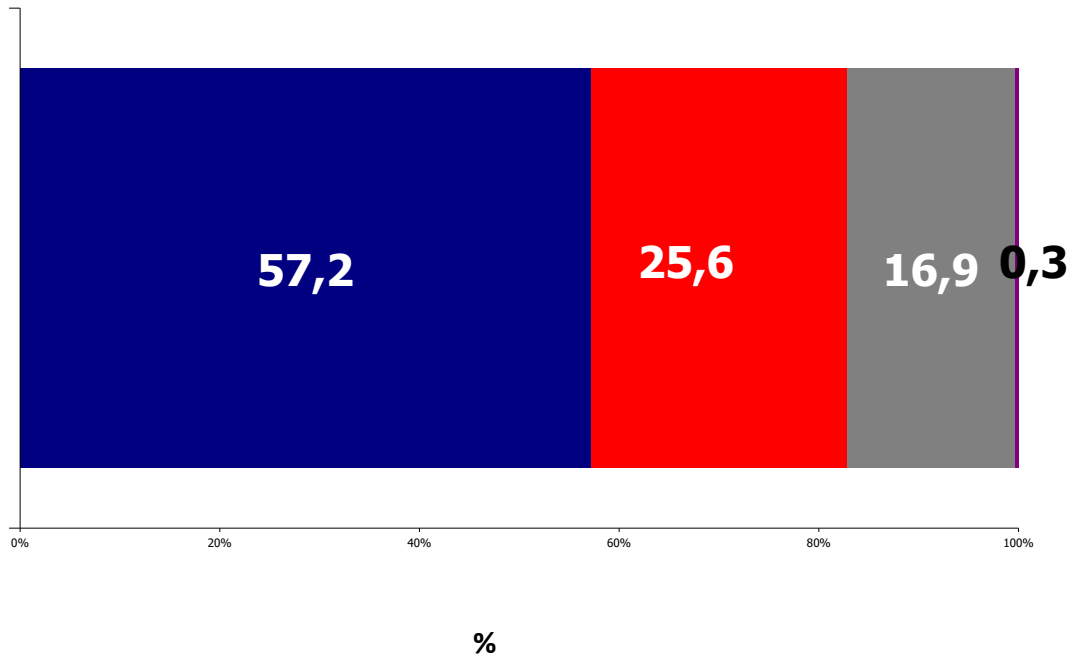
■ ΟΧΙ ΕΥΝΟΪΚΗ ΓΝΩΜΗ

■ ΔΕΝ ΜΠΟΡΩ ΝΑ ΔΩΣΩ ΒΑΘΜΟ

■ ΜΟΛΙΣ ΠΟΥ ΞΕΡΩ/ΔΕΝ ΕΧΩ ΑΚΟΥΣΤΑ/ΔΞ/ΔΑ



**ΠΡΟΚΟΠΗΣ  
ΠΑΥΛΟΠΟΥΛΟΣ**



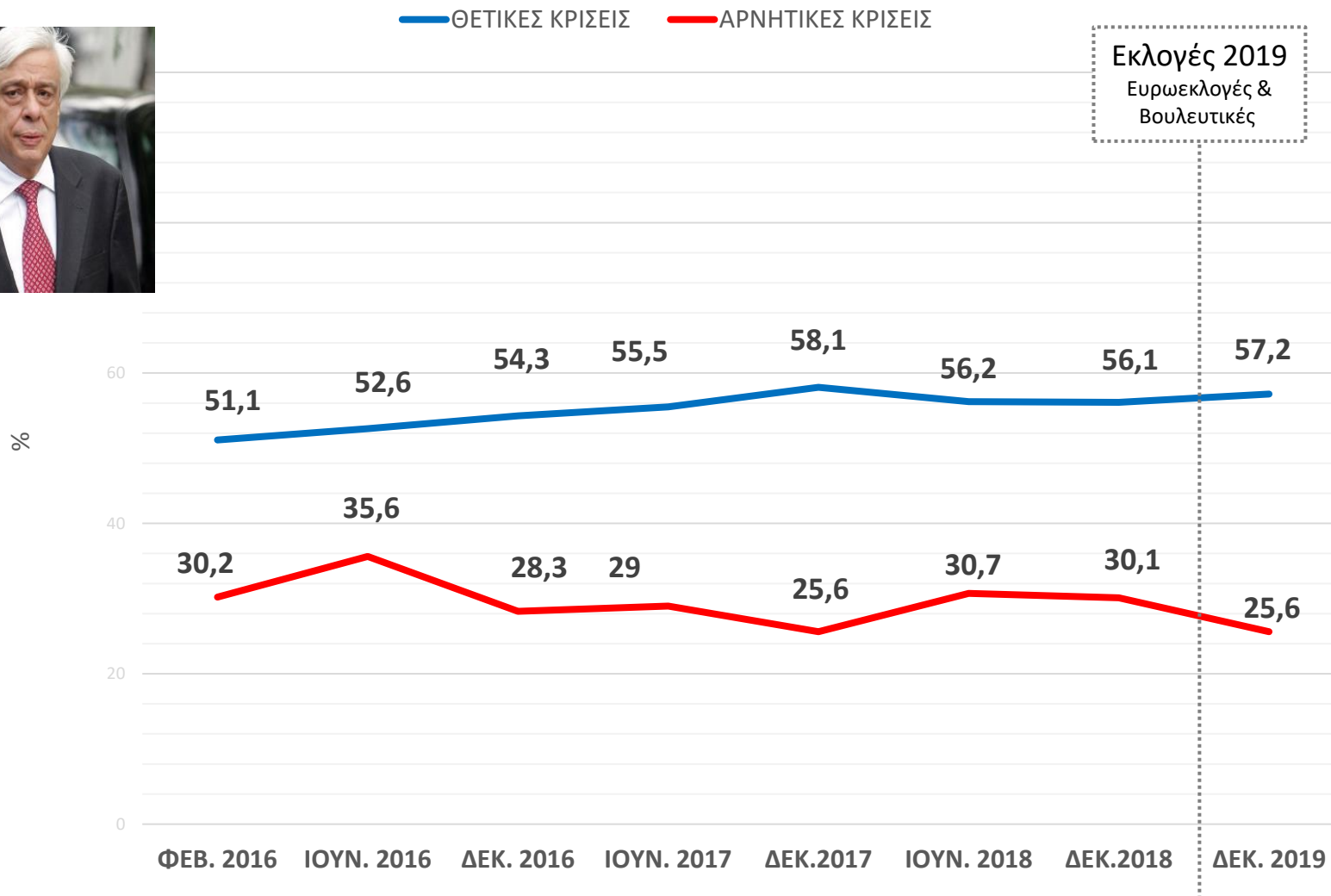
## V. Εικόνα δημοσίων προσώπων

### Πρόεδρος της Δημοκρατίας κ. Π. Παυλόπουλος

Θετικές κρίσεις ("Είναι από τους καλύτερους & ευνοϊκή γνώμη")

Αρνητικές κρίσεις ("Όχι ευνοϊκή γνώμη")

Σύνολο ερωτηθέντων (N=2000) – Διαχρονικά στοιχεία



Εκλογές 2019  
Ευρωεκλογές &  
Βουλευτικές



## V. Εικόνα δημοσίων προσώπων

### Αρχιεπίσκοπος Αθηνών και Πάσης Ελλάδος Ιερώνυμος

Θετικές κρίσεις (“Είναι από τους καλύτερους & ευνοϊκή γνώμη”)

Αρνητικές κρίσεις (“Όχι ευνοϊκή γνώμη”)

Σύνολο ερωτηθέντων (N=2000)

■ ΕΥΝΟΙΚΗ ΓΝΩΜΗ/ΕΙΝΑΙ ΕΝΑΣ ΑΠΟ ΤΟΥΣ ΚΑΛΥΤΕΡΟΥΣ

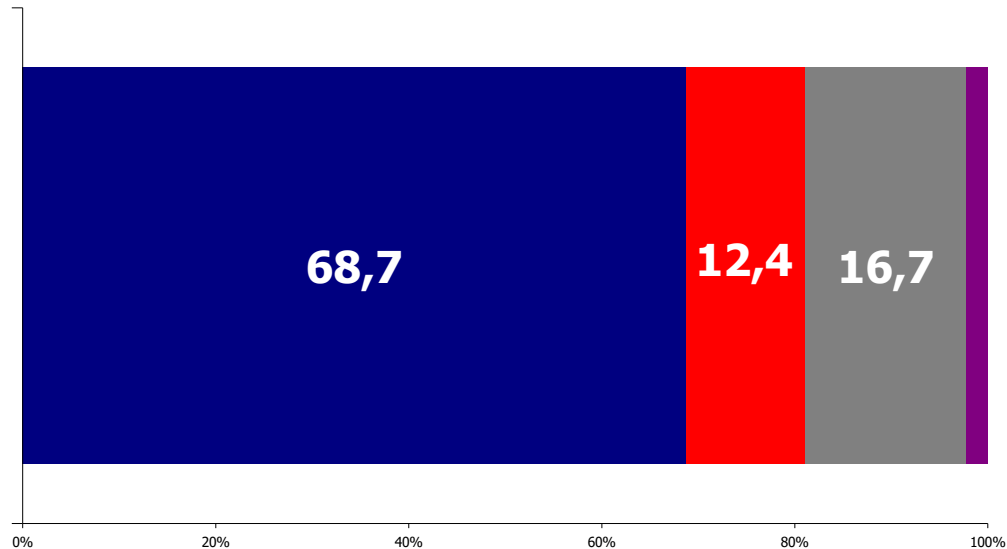
■ ΟΧΙ ΕΥΝΟΪΚΗ ΓΝΩΜΗ

■ ΔΕΝ ΜΠΟΡΩ ΝΑ ΔΩΣΩ ΒΑΘΜΟ

■ ΜΟΛΙΣ ΠΟΥ ΞΕΡΩ/ΔΕΝ ΕΧΩ ΑΚΟΥΣΤΑ/ΔΞ/ΔΑ



**ΑΡΧΙΕΠΙΣΚΟΠΟΣ  
ΑΘΗΝΩΝ ΚΑΙ  
ΠΑΣΗΣ ΕΛΛΑΔΟΣ  
ΙΕΡΩΝΥΜΟΣ**



%

## V. Εικόνα δημοσίων προσώπων

### Αρχιεπίσκοπος Αθηνών και Πάσης Ελλάδος Ιερώνυμος

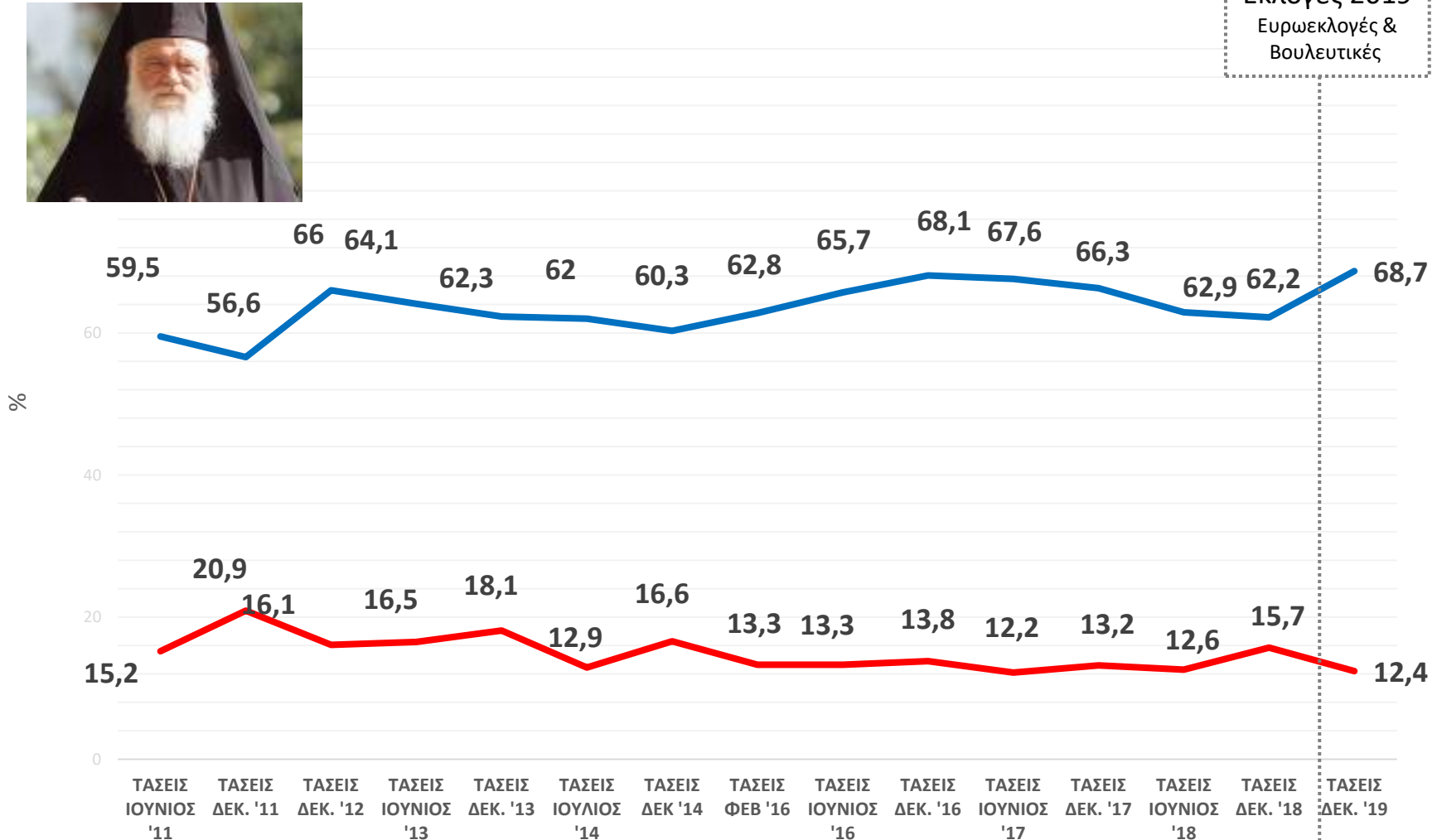
Θετικές κρίσεις (“Είναι από τους καλύτερους & ευνοϊκή γνώμη”) Αρνητικές κρίσεις (“Όχι ευνοϊκή γνώμη”)

Σύνολο ερωτηθέντων N=2000 – Διαχρονικά στοιχεία ΤΑΣΕΙΣ MRB



— ΘΕΤΙΚΕΣ ΚΡΙΣΕΙΣ — ΑΡΝΗΤΙΚΕΣ ΚΡΙΣΕΙΣ

Εκλογές 2019  
Ευρωεκλογές &  
Βουλευτικές



## V. Εικόνα δημοσίων προσώπων

### Πρόεδρος της Βουλής κ. Κ. Τασούλας

Θετικές κρίσεις ("Είναι από τους καλύτερους & ευνοϊκή γνώμη")

Αρνητικές κρίσεις ("Όχι ευνοϊκή γνώμη")

Σύνολο ερωτηθέντων (N=2000)

■ ΕΥΝΟΙΚΗ ΓΝΩΜΗ/ΕΙΝΑΙ ΕΝΑΣ ΑΠΟ ΤΟΥΣ ΚΑΛΥΤΕΡΟΥΣ

■ ΟΧΙ ΕΥΝΟΪΚΗ ΓΝΩΜΗ

■ ΔΕΝ ΜΠΟΡΩ ΝΑ ΔΩΣΩ ΒΑΘΜΟ

■ ΜΟΛΙΣ ΠΟΥ ΞΕΡΩ/ΔΕΝ ΕΧΩ ΑΚΟΥΣΤΑ/ΔΞ/ΔΑ



**ΚΩΣΤΑΝΤΙΝΟΣ  
ΤΑΣΟΥΛΑΣ**

